

Modulare Großküchengeräteserie 900XP Gas-Kochkessel, rund, 150 l, direkte Beheizung

Technisches Datenblatt

 ARTIKEL #
 MODELL #

NAME #

SIS #

AIA #



391107 (E9BSGHDRF0)

 150-L-GAS-KOCHKESSEL
 DIREKTE BEHEIZUNG

Kurzbeschreibung

Artikel Nr.

Gas-Kochkessel 150 Ltr., direkt beheizt
 - mit Kalt- und Warmwasserzulauf
 - 2" Auslaufhahn mit isoliertem Griff
 - Kesseldurchmesser: 600 mm

Hauptmerkmale

- Runder Kessel zum Kochen, Dünsten oder Pochieren aller Produktarten.
- Die Produkte werden gleichmäßig an Kesselseitenwänden und -Boden erhitzt durch ein indirektes Heizsystem.
- Gerät mit IPX5 Strahlwasserschutz.
- Energieregulierung über Regelschalter.
- Kein Überschreiten der Kochtemperaturen, rasche Reaktion.
- Großer Auslaufhahn für sicheres und müheloses Leeren des Kessels.
- Ergonomie: einzigartiges Verhältnis zwischen Kesseldurchmesser und -Höhe. Kesseltiefe erleichtert Umrühren und schonenden Umgang mit den Garprodukten.
- Ausgussrohr und -hahn sind leicht von außen zu reinigen.
- Magnetventil zum Befüllen mit Kalt- und Warmwasser.
- Große, glatte Flächen, leichter Zugang für Reinigungsarbeiten.
- Das besondere Design der Regelschalter schützt vor Wassereindringen.

Konstruktion

- Gepresste Kochkessel und Doppelmantel aus Edelstahl AISI 316.
- Robuste Edelstahlbrenner mit Flammenwächter, geschützter Zündflamme und optimierter Verbrennung.
- Außenverkleidung aus Edelstahl mit Scotch Brite Schliff.
- Gerät mit rechtwinkligen Seitenkanten für bündige Verbindung der Gerät nebeneinander ohne Ritzen und Schmutzecken.

Nachhaltigkeit



- Festsitzender Deckel reduziert die Kochzeit und spart Energiekosten.

Optionales Zubehör

- Verbindungs-/Dichtungsmittel PNC 206086 ☐
- Rückstromverhinderer, 150 mm Ø PNC 206132 ☐
- Adapterring für Abgaskondensator, 150 mm Ø PNC 206133 ☐
- Satz mit 4 Rollen, 2 schwenkbar mit Bremse PNC 206135 ☐
- 1 Satz geflanschte Füße PNC 206136 ☐
- Front-Sockelblende, 800 mm PNC 206148 ☐
- Front-Sockelblende, 1000 mm PNC 206150 ☐
- Front-Sockelblende, 1200 mm PNC 206151 ☐
- Front-Sockelblende, 1600 mm PNC 206152 ☐
- 2 SEITLICHE SOCKELBLENDEN SERIE 900 PNC 206157 ☐
- Front-Fußblende, 800 mm (nicht für Kühl-/Tiefkühl-Unterschrank) PNC 206176 ☐
- Front-Fußblende, 1000 mm (nicht für Kühl-/Tiefkühl-Unterschrank) PNC 206177 ☐
- Front-Fußblende, 1200 mm (nicht für Kühl-/Tiefkühl-Unterschrank) PNC 206178 ☐

Genehmigung: _____

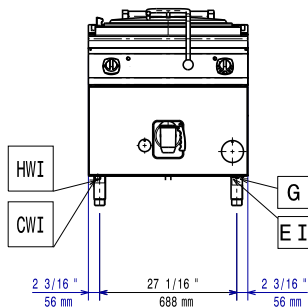
- Front-Fußblende, 1600 mm (nicht für Kühl-/Tiefkühl-Unterschrank) PNC 206179 ☐
- 1 Paar seitliche Fußblenden, nicht für Kühl-/Tiefkühlunterschrank PNC 206180 ☐
- 2 Blenden für Servicekanal für einseitige Installation PNC 206181 ☐
- 2 Blenden für Servicekanal für Rücken-an-Rücken-Installation von Tischgeräten auf Unterbau PNC 206202 ☐
- 4 Füße für Sockelaufstellung (nicht für Serie 900 Stand-Grillgerät) PNC 206210 ☐
- Abgaskondensator für Vollmodul, 150 mm Ø PNC 206246 ☐
- Rückseitiger Abgaskamin, 800 mm PNC 206304 ☐
- Unterkonstruktion für Fußmontage oder fahrbar 800 mm (XP700-900) PNC 206367 ☐
- Unterkonstruktion für Fußmontage oder fahrbar 1200 mm (XP700-900) PNC 206368 ☐
- Unterkonstruktion für Fußmontage oder fahrbar 1600 mm (XP700-900) PNC 206369 ☐
- Unterkonstruktion für Fußmontage oder fahrbar 2000 mm (XP700-900) PNC 206370 ☐
- Rückwandverkleidung - 800 mm (XP700-900) PNC 206374 ☐
- Rückwandverkleidung - 1000 mm (XP700-900) PNC 206375 ☐
- Rückwandverkleidung - 1200 mm (XP700-900) PNC 206376 ☐
- Netzgitter für Abzugskanal, 400 mm (700XP/900) PNC 206400 ☐
- 2 Seitenblenden für freistehende Geräte PNC 216134 ☐
- Wagen mit Hubvorrichtung und abnehmbarem GN2/1 200mm Behälter PNC 922403 ☐
- 2-teiliger Universal-Einsatzkorb für 150 l Kochkessel PNC 925019 ☐
- Druckregler für Gasgeräte PNC 927225 ☐



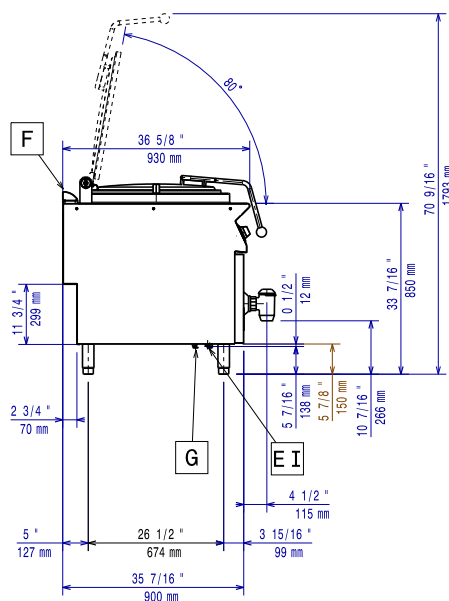
Electrolux
PROFESSIONAL

Modulare Großküchengeräteserie 900XP Gas-Kochkessel, rund, 150 l, direkte Beheizung

Front

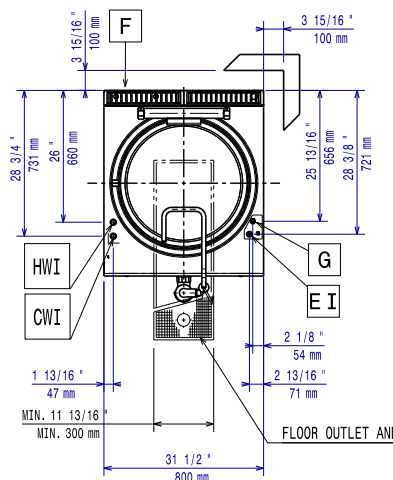


Seite



CWI = Kaltwasserzulauf
EI = Elektroanschluss
G = Gasanschluss
HWI = Warmwasserzulauf

oben



Elektrisch

Netzspannung: 220-230 V/1 ph/50 Hz
Gesamt-Watt 0.1 kW

Gas

Erdgasdruck: 7" WS (17,4 mbar)
Flüssiggasdruck: 11" WS (27,7 mbar)
Gasleistung: 24 kW
Standardgasart: Erdgas
Gasart, Option: Erdgas
Gaszufuhr: $1 \frac{1}{2}''$

Schlüsselinformation

Kein Abstand an Geräterückseiten erforderlich, wenn die Wand aus nicht brennbarem Material ist. Bei Wand aus brennbarem Material muss ein Mindestwandabstand von 50 mm eingehalten werden.

Tiegel-Nutzinhalt: 143 lt
Durchmesser runder Kochkessel: 600 mm
Nettogewicht: 98 kg
Versandgewicht: 113 kg
Versandhöhe: 1120 mm
Versandlänge: 1110 mm
Versandtiefe: 860 mm
Versandvolumen: 1.07 m³
Zertifizierungsgruppe N9PDG



Modulare Großküchengeräteserie
900XP Gas-Kochkessel, rund, 150 l, direkte Beheizung

Das Unternehmen behält sich das Recht auf Änderungen der Spezifikation vor.

2026.01.15